



Réseau National des
Entreprises pour
L'Égalité des chances dans
L'Éducation Nationale



LE RÉSEAU DE CEUX
QUI N'EN ONT PAS

Le mot du président

Jean-Francois Amadieu

*Professeur à l'université de Paris 1 Panthéon-Sorbonne
Directeur de l'Observatoire des discriminations*



Notre ambition est, et restera, de faciliter l'accès au monde de l'entreprise et à ses métiers aux jeunes qui n'ont pas de réseaux personnels afin de rétablir l'égalité des chances dans les parcours professionnels.

Depuis plus de 15 ans, nos actions ont permis de créer des liens durables entre l'Éducation nationale et le monde de l'Entreprise. Ainsi, plus de 400 000 élèves et 700 établissements ont bénéficié de nos programmes déployés avec nos 130 entreprises partenaires.

Chaque jour, sans relâche, nous avons lutté contre les stéréotypes attachés aux jeunes des territoires défavorisés, mais aussi au monde de l'entreprise, comme à l'Education nationale. Chaque jour, nous avons lutté contre les discriminations en ouvrant aux jeunes, à tous les jeunes, les portes de l'entreprise et contribué à briser le tabou du lien école-entreprise.

Si l'égalité des chances n'est pas toujours sur le devant de la scène médiatique, nos actions, elles, s'inscrivent depuis notre création dans la durée, au plus proche du terrain, avec la conviction profonde que le travail réalisé est la clef pour la réussite des jeunes et leur parcours d'orientation.

Sommaire

Le Réseau	7
❖ Son historique	
❖ "Le Réseau" : Passerelle d'avenir	
❖ Les publics bénéficiaires	
❖ Les partenaires engagés	
Notre action	11
❖ Rendre accessible l'entreprise dès le collège	
❖ Un stage de qualité pour chaque élève dès la 3e	
❖ Oeuvrer pour l'égalité professionnelle Femmes-Hommes	
❖ Les Jumelages de Cordées Solidaires	
❖ Des programmes "Spécifiques" sur mesure	
❖ Le Réseau, nos actions en quelques chiffres	
Nous soutenir	18
Nous rejoindre	19
❖ Etablissements scolaires, associations	
❖ Collectivités territoriales	
❖ Entreprises	
❖ Comment organiser une action avec "Le Réseau	
Témoignages	22

Le Réseau

Son historique

«Le Réseau» est une association loi 1901 qui se définit comme «**le chaînon manquant**» entre le monde de **l'Entreprise** et celui de **l'Éducation**.

Sa mission consiste à mettre en relation entreprises et établissements scolaires issus de **l'Éducation prioritaire et des zones rurales isolées** en proposant des actions efficaces et pérennes.

Constat

Nécessité de **rapprocher le monde éducatif** et l'entreprise pour faire naître des projets en faveur de l'égalité des chances, l'insertion professionnelle des jeunes défavorisés et lutter contre toutes les formes de discrimination.

Décembre 2006

Signature de la charte d'engagement des entreprises au service de l'égalité des chances dans l'éducation **entre 45 grandes entreprises et le Ministre de l'Éducation Nationale, Gilles de Robien**

Février 2007

Création de l'association de loi 1901 «Le Réseau National des Entreprises pour l'Égalité des Chances dans l'Éducation nationale» présidée par Yves Desjacques, DRH du Groupe Casino, qui a pour objet de faire vivre la Charte au quotidien.

Le Réseau

Passerelle d'avenir au service de l'égalité des chances

«Le Réseau» oeuvre au quotidien **pour le rapprochement du monde de l'éducation et celui de l'entreprise** par la mise en place d'actions concrètes.

Pour une **orientation choisie** et non plus subie

La réussite scolaire, l'orientation choisie et l'insertion professionnelle sont des enjeux majeurs pour l'accomplissement des jeunes issus de l'éducation prioritaire, des quartiers prioritaires de la politique de la ville et des zones rurales isolées.

Ces derniers doivent, dès le collège, bénéficier de toutes les clefs qui leur permettront de choisir leur orientation.

«Le Réseau» de ceux qui **n'en ont pas**

Agir pour l'égalité des chances dans l'Education nationale, c'est donner aux jeunes, notamment à ceux issus des milieux défavorisés, l'opportunité d'accéder à l'Entreprise et de découvrir le monde professionnel grâce à un réseau que le contexte familial et socio-économique ne leur offre pas toujours.

Le Réseau

Les publics bénéficiaires

Depuis la création de l'association en 2007, «Le Réseau» a accompagné **plus de 400 000 jeunes** (collégiens, lycéens et étudiants de l'éducation prioritaire et des zones rurales isolées) et plus 700 établissements scolaires (collèges et lycées) répartis sur **18 académies en France métropolitaine**.



«Le Réseau», au quotidien, mène des actions au bénéfice de 3 types de public

Collégiens & Lycéens

Les élèves de la 5e à la terminale issus de l'éducation prioritaire, des quartiers prioritaires de la politique de la ville et des zones rurales isolées.

Étudiants

Les étudiants, principalement boursiers, des universités partenaires du «Réseau» de niveau L3, M1, et M2.

Élèves décrocheurs

Les publics «décrocheurs» du système scolaire en quête de nouvelles formations et/ou de réinsertion professionnelle.

Nos partenaires engagés pour le défi de l'égalité des chances dans l'Éducation nationale

Entreprises privées et publiques françaises et étrangères, fondations, collectivités territoriales, ministères et académies, autant de partenaires qui participent et oeuvrent auprès du «Réseau» et des établissements scolaires adhérents.



En 2015, «Le Réseau» est devenu «partenaire associé» de la charte Entreprises et Quartiers aux côtés des entreprises signataires de celle-ci. Cela, dans le cadre des actions que «Le Réseau» mène en partenariat avec les groupes Carrefour France, Groupe Casino, Coca-Cola European Partners, Ratp et Generali à destination des jeunes issus des quartiers. 60 entreprises sont signataires de la charte.



«Le Réseau» a scellé depuis la rentrée 2016 un partenariat durable avec la direction des lycées de la région Île-de-France.

Celui-ci a pour objectif de réaliser chaque année des jumelages entre des lycées professionnels franciliens et des sites d'entreprise membres du « Réseau » situés à proximité. Ce partenariat a permis de réaliser plus d'une quarantaine de jumelages et d'autres encore en devenir.

Nos partenaires institutionnels

Depuis 2007



Depuis 2008



Depuis 2018



Depuis 2023



Notre action

Rendre accessible l'entreprise dès le collège



«Le Réseau» a pour ambition d'offrir, dès le collège, aux jeunes défavorisés, des actions permettant la découverte du monde de l'entreprise et des métiers pour faciliter ainsi **une orientation choisie et non plus subie de ceux-ci.**

En collaboration avec nos entreprises partenaires, «Le Réseau» propose aux établissements scolaires **4 types d'actions concrètes et pérennes.**

Visites d'entreprises

Des classes de collège et lycée se rendent sur les sites d'entreprises membres du «Réseau» pour une visite guidée des locaux avec explication et illustration des métiers présents sur le site. Ces visites sont des moments privilégiés de rencontres et d'échanges avec les professionnels.

Offres de stages

De la 3e au Bac +5, Le Réseau s'assure de la diffusion des offres des entreprises partenaires auprès des établissements scolaires. Transmission des demandes de stage des établissements partenaires auprès des entreprises membres.

Ateliers de coaching / mentorat

Aide à la rédaction de CV et LM, décryptages d'offres d'emploi, conseils sur les codes de savoir-être et de savoir-faire en entreprise

Interventions en classe

Temps d'échanges entre les élèves et les collaborateurs des entreprises qui viennent présenter leurs savoirs-faire, leurs parcours et les formations à suivre.



Notre action

Un stage de qualité pour chaque élève de 3e

Forts de notre **expertise dans la relation École-Entreprise**, « Le Réseau » a été missionnée avec 7 autres associations **en 2018 pour mettre à disposition, des offres de stage de qualité pour les élèves de 3e issus des collèges REP et REP+ et des établissements des quartiers relevant de la politique de la ville (QPV).**

Les élèves issus des quartiers de la politique de la ville rencontrent les plus grandes difficultés à trouver un stage de qualité et utile à leur projet d'orientation. Celles-ci s'expliquent dans la plupart des cas par l'absence d'un réseau et de contacts personnels. Ainsi, un portail national www.mon-stagedetroisième.fr a été créé afin de proposer des offres de stage de qualité, émanant du secteur public et du secteur privé, et ce sur toute la France.

Comment ça marche ?

Grâce à un filtrage par code postal, les collégiens des établissements REP et REP+ et des quartiers de la politique de la ville accèdent à une liste de stages disponibles.

Ce portail précise le métier concerné, les dates proposées, et donne un descriptif du contenu du stage et de l'institution qui le propose. Pour postuler, les élèves peuvent candidater en ligne.

Apports du «Réseau» aux entreprises

« **Le Réseau** » propose un accompagnement personnalisé aux entreprises dans la publication des offres de stage aux collégiens. Nous offrons aux entreprises deux solutions pour l'accueil d'un stagiaire avec comme exigence, **celle de faciliter le plus possible le travail des services RH notamment par la mise à disposition d'un guide dédié à l'accueil des stagiaires**

Comment «Le Réseau» gère les offres de stage pour les entreprises?

Via la plateforme nationale : monstagede3e.fr

- Réception et publication des offres de stage
- Réception et traitement des candidatures
- Contacter le tuteur pour prévenir de l'arrivée d'un stagiaire
- Validation ou non de la candidature
- Suivi du déroulement du stage.

Hors plateforme (spécifique) aux demandes des entreprises

- Établir un calendrier des dates de stages de nos établissements partenaires
- Proposer ce calendrier aux entreprises
- Réception des offres de stage des entreprises en fonction du calendrier proposé et des zones géographiques sélectionnées par ceux-ci.
- Contacter les établissements pour les informer de la disponibilité des stages dans leur secteur.
- Réception et traitement des candidatures
- Contacter le tuteur pour prévenir de l'arrivée d'un stagiaire et s'assurer de la bonne réception des conventions de stage
- Suivi du déroulement du stage

Notre action

Ouvrer pour l'égalité professionnelle Femmes-Hommes

«Le Réseau» est particulièrement impliqué pour promouvoir l'égalité femmes-hommes dans l'entreprise et la féminisation des métiers. En collaboration étroite avec nos partenaires et nos entreprises membres, nous nous attachons au développement de projets spécifiques pour l'insertion professionnelle des jeunes filles issues des quartiers.



En 2014 : semaine RATP

En partenariat avec la RATP et l'association « Elles bougent », «Le Réseau» a organisé, dans le cadre du stage de « découverte professionnelle » en classe de 3e, une semaine dédiée aux collégiennes. Celle-ci s'inscrivait dans le cadre de l'opération « 1000 stages, 1000 collégiennes » qui permettait aux élèves de trouver un stage en entreprise. L'objectif était de leur faire découvrir des métiers souvent méconnus ou délaissés des femmes.

En 2014 : Enquête Opinionway/ Le Réseau

«La perception de l'égalité homme-femme dans les entreprises par les lycéens.»

Cette enquête visait à constituer une ressource essentielle dans la connaissance du degré de sensibilisation et de la vision des lycéens sur l'égalité professionnelle et plus largement sur l'égalité Femmes-Hommes dans l'Entreprise.



En 2016 : Forum de la Mixité

Cette manifestation visait à sensibiliser une population de collégiens et de lycéens (élèves de 3e et 2nde) sur les stéréotypes de genre au moment où les choix d'orientation se décident ainsi qu'à faire bouger les lignes, en valorisant la mixité des métiers.

À cette occasion, « Le Réseau » a convié de nombreux élèves à une plénière sur la mixité et l'orientation scolaire.

Notre action

Programme «Les jumelages de cordées solidaires»



Ce programme, créé en 2010, consiste à jumeler un collège ou un lycée, avec une entreprise locale ou une structure locale d'entreprise (point de vente, de production, d'activité industrielle, commerciale, un siège social ou administratif régional, etc...) disposant d'une implantation proche de l'établissement afin d'établir un programme d'« échanges solidaires »(visites de sites, intervention en classe, stages, forum des métiers...) sur l'année scolaire.

Le but du programme est de faciliter la multiplication et la création de liens pérennes entre les entreprises et les établissements scolaires au bénéfice des élèves, de la 5ème au BTS. Ce projet s'adresse à tous les établissements scolaires membres du "Réseau" et tous ceux, issus de l'Education prioritaire (classés REP et REP +) et des milieux ruraux isolés, désireux d'y participer.

Depuis la rentrée 2021, chaque jumelage offre désormais la possibilité, dans le cadre du programme national des "cordées de la réussite", aux collèges et lycées partenaires volontaires de s'encorder avec des établissements de l'enseignement supérieur (université, écoles de commerce et d'ingénieurs, classes prépas...) situés à proximité de ceux-ci.

Bilan des jumelages depuis 2011

- Près d'une centaine d'établissements scolaires jumelés avec une vingtaine d'entreprises différentes.
- Près de 90 000 élèves ont pu bénéficier des actions des entreprises jumelées avec leurs établissements.

Notre action

Des programmes spécifiques sur mesure

Depuis 2010, plusieurs programmes spécifiques, portés par des entreprises membres du «Réseau» et mis en oeuvre par notre association, ont permis d'ouvrir de nouvelles perspectives d'avenir à des milliers de jeunes issus des quartiers. Parmi ceux-ci figurent notamment les programmes listés ci-dessous.

2010-2016 : Open

« Le Réseau » a participé à l'élaboration et à la mise en oeuvre du programme OPEN (Ouvrons nos Portes à tous les Elèves Naturellement) en partenariat avec Air France et Air Emploi. Il avait pour objectif de permettre à des élèves de 3e issus des collèges proches de Roissy, de se familiariser avec des métiers de l'aérien. Une sélection (sur la motivation) des collégiens était réalisée par un jury afin d'offrir à une quinzaine d'entre eux un stage de découverte d'une semaine au sein du siège social d'Air France et sur le site de l'aéroport Roissy-Charles de Gaulle.



2010-2015 : Spérata

Initié par le groupe Generali et les Amis et Mécènes de l'Opéra Comique de Paris, en collaboration avec «Le Réseau», le programme Spérata avait pour but d'ouvrir les portes de l'Opéra Comique aux collégiens afin de les familiariser à un répertoire souvent difficile d'accès et de permettre aux jeunes, principalement issus de La Plaine St-Denis (Lycée Suger, Collège Gabriel Péri, Ecole de la 2e Chance), de découvrir les différents métiers afférents à l'art lyrique.



Photographie ©Julien Etienne

2013-2019: «Cap sur Casino : Journées des collégiens»

En collaboration avec le Groupe Casino, cette opération était dédiée à la découverte des métiers existants au sein des différentes entreprises et sites du groupe. Par ces journées, exclusivement destinées aux collégiens, il s'agissait d'apporter aux élèves un ensemble d'éléments concrets pour faciliter leur découverte du monde de l'entreprise et les aider à construire leur orientation professionnelle future.



Depuis 2015 : Les «Ateliers Mobilité en milieu scolaire»

En collaboration avec la RATP, le programme intitulé « Ateliers mobilité en milieu scolaire » d'une durée de 3h, a pour but de présenter aux élèves de collèges et de lycées, les différents moyens de transport s'offrant à eux, leurs modes de fonctionnement, ainsi que les règles du « savoir voyager » à respecter au sein de ceux-ci. Ils s'effectuent directement au sein des établissements et constituent également pour les collaborateurs de la RATP une occasion d'évoquer leurs parcours avec les élèves.



Depuis 2015: «Au Carrefour d'un parcours : L'histoire d'un Coca-Cola»



« Au Carrefour d'un parcours : l'histoire d'un Coca-Cola » est un programme spécifique mené en partenariat avec les groupes Coca-Cola et Carrefour. Il a pour objectif de retracer les différentes étapes de la vie de la célèbre boisson : sa création, son embouteillage, son acheminement de l'usine aux magasins Carrefour, sa mise en rayon, sa commercialisation, et enfin, le recyclage des bouteilles usagées.

Six éditions de ce programme inédit ont déjà eu lieu avec un groupe d'élèves de troisième préparatoire aux formations professionnelles en 2016, en 2017 avec une classe d'élèves de 2nde Commerce puis, à partir de 2018 avec une classe d'étudiants de 1ère année en BTS MCO.

À travers ce projet, plusieurs centaines d'élèves ont pu découvrir l'ensemble des métiers afférents au parcours d'une bouteille de Coca-Cola, échanger avec les collaborateurs des deux entreprises sur leur métier, leur fonction et leur parcours, mais aussi apprendre davantage sur le fonctionnement, l'organisation et les politiques de recrutement et de ressources humaines de celles-ci.

Depuis 2022, une déclinaison du programme a été mise en oeuvre en Guadeloupe avec un hypermarché Carrefour et la «Confiture M'Amour».

En 2016 : Des histoires pour tous

« Des histoires pour tous » était une initiative impulsée par « Le Réseau » avec l'Agence nationale de lutte contre l'illettrisme et les Géant Casino et Casino supermarchés. Elle avait pour objectif de sensibiliser les parents sur l'intérêt de lire quotidiennement des histoires aux enfants dès le plus jeune âge. Durant une semaine : Les maisons d'édition (partenaires du programme) ont offert gratuitement aux associations de lutte contre l'illettrisme, un catalogue de livres pour enfants âgés de 0 à 6 ans. Ce catalogue de livres était disponible à prix réduits dans les rayons de 100 magasins Casino. Un fascicule pédagogique sur la lecture des histoires aux enfants a été distribué aux familles dans ces magasins partout en France et une pièce de théâtre sur l'illettrisme a été jouée dans un Géant Casino.



En 2019 : Fièr.e.s de prendre la parole

Coca-Cola Europacific Partners, l'association "Eloquancia" et "Le Réseau" se sont associés pour organiser un concours d'éloquence en faveur des jeunes des quartiers prioritaires d'Ile-de-France et de Marseille. Intitulé "Fièr.e.s de prendre la parole".

Dans le cadre de ce programme, Coca-Cola Europacific Partners a souhaité former 150 jeunes issus de l'Education prioritaire, de la 3ème au bac +2, sélectionnés sur la base de leur motivation. Ils ont pu bénéficier gratuitement d'une formation de 20h (10 séances de 2 heures), ayant pour objectif le développement personnel par la prise de parole en public.

A l'issue de cette formation, un concours d'éloquence a été organisé et proposé à tous les jeunes qui ont participé à celle-ci.

La formation s'est déroulée durant 10 semaines, soit 2h par semaine hors du temps scolaire, sous l'autorité d'un professeur référent qui pouvait assister à la formation dispensée par un formateur Eloquencia. Les principales thématiques développées durant la formation étaient: l'insertion professionnelle, l'expression scénique, les structures du discours, l'écriture/slam, la voix et la respiration.

Les groupes étaient limités à 15 élèves maximum et pouvaient être hétérogènes. À l'issue de la formation, les élèves avaient la possibilité de participer au concours d'éloquence. Des prix ont récompensé les meilleurs de chaque catégorie (collégiens, lycéens et post-bac).

Nous soutenir

Agir ensemble pour aider les jeunes à réussir demain

La crise sanitaire a accentué les inégalités et le risque de décrochage scolaire déjà existants chez les jeunes les plus en difficulté. Elle a également aggravé le déficit d'employabilité de ces derniers. Or au «Réseau», nous croyons en la diversité des talents comme levier de performance, source de richesse et d'innovation pour l'entreprise.

Choisir «Le Réseau» c'est soutenir un acteur historique et reconnu du combat pour l'égalité des chances dans l'Éducation nationale.

Depuis plus de 16 ans «Le Réseau» participe activement à :

- 1 Promouvoir tout type de métier pour **une orientation scolaire active, participative et choisie**
- 2 **Ouvrer en faveur de la diversité** des profils et des carrières
- 3 **Libérer les potentiels** des jeunes pour **faciliter leur inclusion** dans l'Entreprise

3 FORMES DE SOUTIEN AUX ACTIONS DU RÉSEAU

Pour soutenir notre association et participer à nos actions, vous avez la possibilité d'opter pour l'une de ces 3 formes de soutien :

- **Le versement du solde de votre taxe d'apprentissage** à notre association via la nouvelle plateforme SOLTéA. Pour cela, il vous suffira d'effectuer une recherche à l'aide de notre **SIRET: 495 110 991 000 33** et notre la désignation est : **RESEAU NAL DES ENTREPRISES AU SERVICE POUR EGALITE DES CHANCES**
- **Effectuer un don et/ou adhérer** en tant que membre de notre association (*Un reçu fiscal vous sera adressé à la suite de votre don et/ou adhésion*)
- **Organiser une ou plusieurs actions** avec notre association pour soutenir **les jeunes les plus en difficulté et remédier à leur déficit d'employabilité.**

Vous trouverez ci-dessous les coordonnées de votre contact privilégié pour les modalités et informations complémentaires

VOTRE CONTACT

Alexandre Hascoët - Délégué Général Adjoint
E: alexandre.hascoet@lereseau.asso.fr
T: 01 49 98 51 35

Nous rejoindre

Ensemble, oeuvrons pour l'égalité des chances

Choisir «Le Réseau» c'est rejoindre un acteur historique et reconnu du combat pour l'égalité des chances dans l'Éducation nationale.

Depuis plus de 16 ans «Le Réseau» participe activement à :

- Promouvoir tout type de métiers pour **une orientation scolaire active, participative et choisie**
- **Ouvrer en faveur de la diversité** des profils et des carrières
- **Libérer les potentiels** des jeunes pour **faciliter leur inclusion** dans l'Entreprise

Vous êtes un établissement scolaire

Vous êtes un établissement scolaire situé dans les réseaux d'éducation prioritaire, dans les quartiers prioritaires de la politique de la ville et/ou dans les zones rurales isolées et vous souhaitez inscrire votre établissement afin de bénéficier gratuitement des actions des entreprises membres du "Réseau" ?

"Le Réseau" s'engage auprès des équipes pédagogiques à favoriser les liens entre les établissements scolaires et les entreprises du "Réseau" au service de l'orientation et de l'insertion professionnelle des élèves.

Notre équipe est quotidiennement à l'écoute des besoins des enseignants.

Vous êtes une association

Votre association œuvre dans le domaine de l'égalité des chances et vous souhaitez élargir le champ de vos actions. "Le Réseau" a la possibilité de créer un partenariat pour vous aider dans vos actions.

Vous êtes une collectivité territoriale

Nous pouvons vous aider à atteindre les objectifs fixés par vos élus en matière de réussite éducative et d'insertion professionnelle des jeunes diplômés.





Vous êtes une entreprise

Au-delà de faciliter le lien École-Entreprise, « Le Réseau » est un acteur majeur et singulier dans la mise en place de programmes spécifiques entrant dans le cadre des politiques RSE de nombreuses entreprises. Ainsi, par notre expertise du terrain, nous sommes à même de vous proposer des programmes sur-mesure, clés en main, adaptés aux besoins de votre entreprise en fonction de la disponibilité et du temps que vos collaborateurs peuvent y consacrer.

Vous souhaitez :

Développer les actions de votre entreprise en faveur de l'égalité des chances et de la diversité ?
 Recruter des profils de jeunes diplômés divers et compétents ?
 Intervenir directement auprès des jeunes dans un cadre structuré ?
 Vous engager au sein d'une association agissant concrètement pour l'insertion professionnelle des jeunes des quartiers et des zones rurales isolées ?

Notre objectif : faciliter la mise en place d'un programme d'actions durables répondant à vos attentes grâce à une collaboration étroite avec vos équipes.

Que vous soyez un établissement scolaire, une entreprise ou une association, notre équipe mettra tout en œuvre pour vous accompagner dans le développement de projets pérennes et efficaces.

Contenus/actions relayés sur les réseaux sociaux



Entreprise

Comment organiser une action avec Le Réseau



1

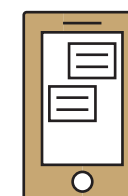
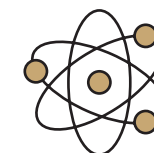
L'ENTREPRISE

- Quel projet (stage, visite, intervention)?
- Quels objectifs ?
- Quels types de publics visés (collégiens, lycéens, étudiants)?
- Pour quelle durée ou périodicité?
- Quelle localisation géographique?

LE RÉSEAU

- Élabore le cahier des charges de l'entreprise
- Contacte les établissements en fonction du CDC
- Propose les offres à l'entreprise

2



3

L'ENTREPRISE

- Valide le projet
- Communique au "Réseau" les modalités pratiques du projet

LE RÉSEAU

- Planifie le projet
- Partage les modalités pratiques aux établissements
- Envoie les autorisations de droit à l'image aux référents enseignants

4



5

RÉALISATION DU PROJET

Une fois le projet réalisé, "Le Réseau" partage aux parties prenantes, les retours d'expériences et communique sur ses réseaux sociaux ainsi que sa newsletter

Témoignages

Une relation spécifique et pérenne avec **chaque partenaire**

“

Pour nous le Réseau c'est un partenariat de plusieurs années avec Casino et sa filiale Easydis. C'est une ouverture sur le monde de l'entreprise et un accueil très professionnel en adéquation avec le public de l'enseignement adapté. Les visites permettent à nos élèves de découvrir les coulisses de la distribution et les interventions de se familiariser avec le monde de l'entreprise et ses attendus, d'autant plus que les intervenants prennent le soin d'être accompagné d'alternants ou de jeunes collaborateurs ce qui permet un dialogue quasiment de pair à pair.

Philippe Fontvieille, Collège Marc SEGUIN (Saint-Etienne)

“

Le Réseau, c'est beaucoup plus que ça : beaucoup de bienveillance, d'écoute active, de suivi des dossiers, Les temps sont durs et nous traversons encore de nombreuses tempêtes. Aussi, savoir qu'une oreille attentive est présente, disponible pour les élèves qui en ont bien besoin est très rassurant et réconfortant. Merci à vous, à tous votre travail, et à vos collaborateurs, et tous les entrepreneurs motivés qui vous aident dans cette tâche difficile qu'est l'orientation des jeunes.

Corinne Hadid,
Soutien Echanges Familles Collège

“

La force de l'association « Le Réseau », est de réunir au sein d'un même collectif, et autour de valeurs partagées, des entreprises qui contribuent chacune dans leur domaine à l'orientation scolaire et à l'insertion professionnelle des collégiens, lycéens et étudiants. Agir comme révélateur au service de l'égalité des chances c'est tout le sens que nous donnons à ce partenariat qui fait sens avec notre raison d'être « s'engager chaque jour pour une meilleure qualité de ville ».

Eve Bel Ange, Responsable Mission Développement Economique et Social - RATP

“

Il est plus qu'important de développer le lien école-entreprise car on se rend compte que les jeunes connaissent assez mal le monde professionnel et les différents métiers qui peuvent exister au sein de celui-ci. C'est un lien absolument nécessaire pour que les jeunes puissent faire les meilleurs choix pour leur orientation et leur réussite professionnelle.

Arnaud Rolland, Directeur RSE - Coca-Cola Europacific Partners

“

Comme professeur responsable de la STS MUC puis MCO du lycée Pagnol, j'ai eu le plaisir de participer à l'action pédagogique organisée par Le Réseau, sous la coordination de Mouny Bouzaher et destinée à faciliter l'immersion de nos étudiants dans l'univers de la grande distribution. Cette immersion a pris la forme d'un projet intitulé « Au carrefour d'un parcours : l'histoire d'un Coca-Cola », avec comme partenaires, Carrefour et Coca-Cola.

Stéphane Jacquet, Professeur responsable de la STS MCO - Lycée Marcel Pagnol Athis-Mons

LES ENTREPRISES MEMBRES FONDATEURS ET SIGNATAIRES DE LA CHARTE DE L'ÉGALITÉ DES CHANCES DANS L'ÉDUCATION NATIONALE

ACCENTURE - ADECCO GROUP - AIR FRANCE - AIRBUS - AL-
TRAN TECHNOLOGIES - ASSYSTEM - AUCHAN RETAIL FRANCE
- AXA FRANCE - BNP PARIBAS - BONDUELLE - BOURBON - BOU-
YGUES CONSTRU-
FRANCE - CARREFOUR • HYPERMARCHE - CO-
CA-COLA EUROPACI- • FIC PARTNERS - CRÉDIT
AGRICOLE - DASSAULT • SYSTÈME - DELOITTE
- DEXIA FRANCE - EDF • - EIFFAGE - ELIOR
FRANCE - ENGIE - FEDEX - GENERALI
GOOM RADIO - GROUPE CASINO
- GROUPE ACCOR - GROUPE LA POSTE
- GROUPE RANDS- TAD - GROUPE RATP
- GROUPE SFR - GROUPE TOTAL - IBM FRANCE - KERING - KESA
FRANCE - KPMG - L'OREAL - LVMH - NRJ GROUP - ORANO - PITNEY
BOWES - PROMETHEAN SAS - PSA PEUGEOT-CITROËN - PUBLICIS
FRANCE - RENAULT-NISSAN - SCHNEIDER ELECTRIC - SIEMENS
- SNCF - SODEXO - SOITEC - SPINPART - TF1 - TECHNIP FRANCE -
THALES - VEOLIA ENVIRONNEMENT - VINCI GROUPE - VIVENDI



AVEC LE SOUTIEN DE :



Avec le soutien de

